



CHAMBRES D'HÔTES - LA FERME DES COLOMBONS - SAVIGNEUX

LA FERME DES COLOMBONS

Chambres d'hôtes à Savigneux

<https://fermedescolombons.fr>



Catherine CHAMPET

☎ 04 77 24 73 55
☎ 06 32 33 99 42

A La Ferme des Colombons : , Les
Colombons 42600 Savignieux



Map data ©2024 Imagery ©2024 Airbus, CNES / Airbus, Landsat / Copernicus, Maxar Technologies



Map data ©2024 Google








Map data ©2024 Google



La Ferme des Colombons



-  Chambre 1 - Pranière (2 à 4 personnes sur réservation)
-  Chambre 2 - Grabote
-  Chambre 3 - Rosabella
-  Chambre 4 - Galinetta
-  Chambre 5 - Griotte

[CLIQUEZ ICI POUR VOIR LA VIDÉO](#)

C'est en pleine campagne et à seulement 5 minutes de Montbrison que Catherine a ouvert ses 5 chambres d'hôtes à l'été 2012, après avoir rénové cet ancien corps de ferme familial. Chambres spacieuses avec sanitaires complets privatifs, balcon ou terrasse...
Chambres spacieuses avec sanitaires complets privatifs, balcon ou terrasse, entrée indépendante et vue sur le jardin. Une chambre familiale pouvant accueillir jusqu'à 4 personnes. Lit bébé mis à disposition gracieusement. Panneaux solaires pour l'eau chaude. Wifi gratuit dans chaque chambre. Animaux acceptés à la réservation avec supplément tarif. Partenaire de l'Office de Tourisme Loire Forez. Les petits déjeuners et la table d'hôtes sont servis dans l'ancienne étable reconverte en salle à manger, vous y dégusterez les produits maison et de saison, souvent issus de la ferme de Catherine, en agriculture biologique. Repas de fête sur demande. Accès facile à 10 minutes de la sortie autoroute A72.





Infos sur l'établissement



Communs

Entrée indépendante
Sur une exploitation agricole

Mitoyen locataire



Activités

Randonnées et vélo à proximité (possibilité de location à 5km), pêche à 3km, équitation à 4km, bowling, piscine balnéo à 4km
Découverte des sentiers du Forez et ses élevages de vaches charolaises, ses chevaux trotteurs (hippodromes de Feurs et St Galmier proches)



Restauration

Table d'hôtes

Catherine se fera un plaisir de vous préparer un bon repas avec des saveurs foréziennes, avec réservation



Réseaux

Accès Internet



Stationnement

Parking

Parking à proximité



Services



Extérieurs

Terrain de pétanque





Chambre 1 - Pranière (2 à 4 personnes sur réservation)



Chambre



2

personnes
(Maxi: 4 pers.)



1

chambre



0

m2

A l'étage. 1 lit double, possibilité de 2 lits 90 supplémentaires si réservation, baignoire.

<i>Chambres</i>	Chambre(s): 1 Lit(s): 3	dont lit(s) 1 pers.: 2 dont lit(s) 2 pers.: 1
<i>Salle de bains / Salle d'eau</i>	Salle de bains privée Salle(s) de bains (avec baignoire): 1	
<i>WC</i>	WC: 1 WC privés	
<i>Cuisine</i>		
<i>Autres pièces</i>		
<i>Media</i>		
<i>Autres équipements</i>		
<i>Chauffage / AC</i>		
<i>Exterieur</i>		
<i>Divers</i>		



Chambre 2 - Grabote



Chambre



2

personnes
(Maxi: 3 pers.)



1

chambre



0

m2

A l'étage. 1 lit double, possibilité d'un lit 90 supplémentaire si réservation, douche.

Chambres

Chambre(s): 1

Lit(s): 1

dont lit(s) 1 pers.: 0

dont lit(s) 2 pers.: 1

Salle de bains / Salle d'eau

Salle de bains privée

Salle(s) de bains (avec baignoire): 1

WC

WC: 1

WC privés

Cuisine

Autres pièces

Media

Autres équipements

Chauffage / AC

Exterieur

Divers





Chambre 3 - Rosabella



Chambre



2
personnes



1
chambre



0
m2

A l'étage. 1 lit double, possibilité d'un lit 90 supplémentaire si réservation, douche.

Chambres

Chambre(s): 1
Lit(s): 1
dont lit(s) 1 pers.: 0
dont lit(s) 2 pers.: 1

Salle de bains / Salle d'eau

- Salle de bains privée

Salle(s) de bains (avec baignoire): 1

WC

WC: 1
• WC privés

Cuisine

Autres pièces

Media

Autres équipements

Chauffage / AC

Exterieur

Divers



Chambre 4 - Galinetta



			
Chambre	2 personnes	1 chambre	0 m2

En rez-de-jardin : 2 lits simples, sanitaires accessibles aux personnes à mobilité réduite (douche à l'italienne, toilettes avec barre d'appui, lavabo adapté)

<i>Chambres</i>	Chambre(s): 1 Lit(s): 2	dont lit(s) 1 pers.: 2 dont lit(s) 2 pers.: 0
<i>Salle de bains / Salle d'eau</i>	Salle de bains privée Salle(s) de bains (avec baignoire): 1	
<i>WC</i>	WC: 1 WC privés	
<i>Cuisine</i>		
<i>Autres pièces</i>		
<i>Media</i>		
<i>Autres équipements</i>		
<i>Chauffage / AC</i>		
<i>Exterieur</i>		
<i>Divers</i>		



Chambre 5 - Griotte



Chambre



2

personnes



1

chambre



0

m2

En rez-de-jardin : 1 lit double, sanitaires accessibles aux personnes à mobilité réduite (douche à l'italienne, toilettes avec barre d'appui, lavabo adapté).

Chambres

Chambre(s): 1

Lit(s): 1

dont lit(s) 1 pers.: 0

dont lit(s) 2 pers.: 1

Salle de bains / Salle d'eau

Salle de bains privée

Salle(s) de bains (avec baignoire): 1

WC

WC: 1

WC privés

Cuisine

Autres pièces

Media

Autres équipements

Chauffage / AC

Exterieur

Divers

A savoir : conditions de la location

Arrivée prévenir de l'heure si avant 16h,

Départ après le petit-déjeuner , avant 13h

*Langue(s)
parlée(s)* Anglais Espagnol Français

*Annulation/
Prépaiement/
Dépot de
garantie* Acompte demandé pour confirmation

*Moyens de
paiement*

Ménage

*Draps et Linge
de maison* Draps et/ou linge compris
Serviettes de bain comprises, gel douche, sèche
cheveux à disposition

*Enfants et lits
d'appoints* Lit bébé
Mis à disposition gratuitement si demandé à la
réservation

*Animaux
domestiques* Les animaux sont admis.
Animaux bienvenus : chat, chien, cheval,... préciser à la
réservation (supplément tarifé)

Tarifs

La Ferme des Colombons

Nos tarifs et nos disponibilités sont actualisés sur notre site :
<https://fermedescolombons.fr>

Mes recommandations



Le Café Comptoir

☎ 04 77 58 46 77

14, boulevard de la Madeleine

4.1 km
📍 Montbrison



Le chef Yannick Gatteaux propose une cuisine traditionnelle à base de produits locaux.



La Roseraie

☎ 04 77 58 15 33

61, avenue Alsace Lorraine

🌐 <https://www.laroseraierestaurant.com/>

4.2 km
📍 Montbrison



Damien Guenier nous offre dans son établissement situé face à la gare de Montbrison une cuisine gastronomique et de saison.



Contre et sens

☎ 04 77 58 61 87

4 boulevard Lachèze

4.6 km
📍 Montbrison



Dans un cadre moderne, Julien nous offre une cuisine traditionnelle de qualité.



La Césarde

☎ 04 77 97 44 01

1301 Route de Saint-Anne

🌐 <http://www.la-cesarde.com/>

8.7 km
📍 Marcilly-le-Châtel



Entreprise familiale depuis 1966, "La Césarde" vous propose ses spécialités locales et régionales dans une ancienne demeure du XVIIème siècle sur un site panoramique.



Le Superflu

☎ 04 77 76 93 41

8, avenue du prieuré Lieu-dit Les Sucs

🌐 <http://www.superflu.fr>

10.1 km
📍 Saint-Romain-le-Puy



Nous vous accueillons dans l'ambiance chaleureuse de notre clubhouse, ou sur notre terrasse ombragée avec vue sur notre parcours. Réunions privées pour des groupes en semaine midi et soir.



Auberge des Lys

☎ 04 77 75 41 06

122, rue du vieux bourg

🌐 <http://auberge-des-lys.fr/>

15.5 km
📍 Veauchette



Nous vous accueillons dans un cadre chaleureux et convivial pour le plaisir de vos yeux et papilles avec une cuisine du terroir "fait maison". Nos spécialités : cuisses de grenouilles, râpées, charcuteries, frites, foie gras, salade périgourdine.



Auberge de Garnier

☎ 07 88 66 21 07

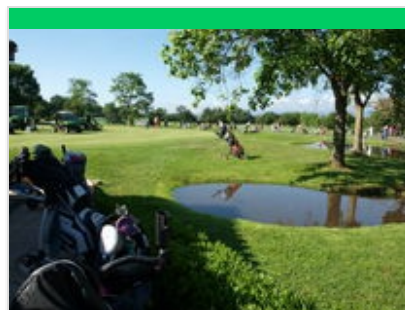
5661, route de Garnier

🌐 <http://aubergedegarnier.fr/>

18.0 km
📍 Saint-Bonnet-le-Courreau



Du simple, du vrai, de l'authentique terroir, dans une ambiance chaleureuse, familiale et conviviale. Auberge très prisée où la qualité et la quantité sont de rigueur. La salle du restaurant est intégrée dans une jasserie typique d'estive.



Golf des étangs

☎ 04 77 24 80 07

35 chemin du golf

🌐 <https://www.golfdesetangs.fr>

1.9 km
📍 Savigneux



Implanté dans un cadre remarquable, entre plaine et monts du Forez, le Golf des Étangs vous accueille au calme et au cœur d'un site naturel préservé..



Platinum 2

☎ 04 77 58 04 96

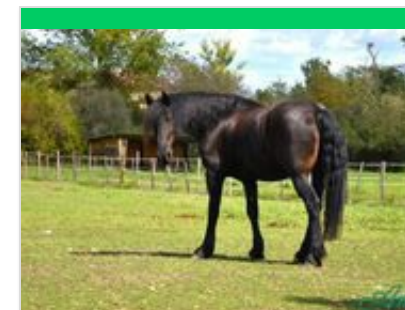
La Bruyère

🌐 <https://www.platinumbowling.fr/savigneux>

2.9 km
📍 Savigneux



En famille ou entre amis, Platinum 2 vous accueille dans son vaste espace comprenant 10 pistes homologuées avec pointage informatique. Vous y disposerez également d'un bar lounge proposant des formules snack ainsi que les Planches "Apéro"!



Centre équestre du Montbrisonnais

☎ 06 41 76 76 67

9, allée des haras ZI de Vaure

🌐 <http://www.slem.fr>

2.9 km
📍 Montbrison



Installé dans la périphérie de Montbrison, le centre vous propose un grand nombre d'activités équestres ouvert tous niveaux et tous âges !



Space Kid

☎ 04 77 24 34 07

132 Impasse de l'étang

🌐 <http://www.spacekid.fr>

2.9 km

📍 Savigneux



A la sortie de Montbrison, l'équipage de Space Kid vous souhaite bienvenue à bord! Venez découvrir plus de 1200m² dédiés aux enfants de 0 à 12 ans. Funhouse, Minizone, luge, mini-kart, crazy kart, space golf fluo avec 9 parcours, mini boîte de nuit, etc..



Etang de Pêche de Savigneux

☎ 04 77 58 64 01

Etang de Savigneux

🌐 <http://lesamisdeletangsavigneux.com>

3.1 km

📍 Savigneux



Etang à proximité de Montbrison, sentier pédestre, possibilité de pêcher, aires de pique-nique, jeux pour enfants.



Cinéma le Rex

☎ 04 77 96 13 16

10 avenue Charles de Gaulle

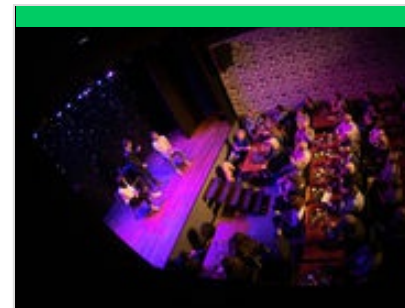
🌐 <http://www.rex-montbrison42.fr>

3.5 km

📍 Montbrison



La Cinéma Rex est un cinéma classé Art et Essai comprenant 5 salles pour vous garantir une diversité cinématographique. Nous vous accueillons tous les jours 365 jours par an ! Un espace café/petite restauration est à votre disposition dans le hall du Rex.



Quai des artistes

☎ 04 77 58 65 02

14, quai de l'Astrée

🌐 <http://www.lequaidesartistes.fr>

4.5 km

📍 Montbrison



Inspiré des plus grands cabarets et cafés-théâtres parisiens, Thibaut Del Corral, artiste et magicien professionnel a réussi le pari de créer ce lieu unique dédié aux spectacles et aux artistes.



Piscine Aqualude

☎ 04 77 96 24 61

Jardin d'Allard

🌐 <http://www.loireforez.fr>

4.6 km

📍 Montbrison



La piscine Aqualude, située en plein cœur du jardin d'Allard, propose à la fois baignade et balnéothérapie. Trois bassins sont à disposition des baigneurs et une pataugeoire est destinée aux tout-petits. Un solarium est ouvert durant la période estivale.



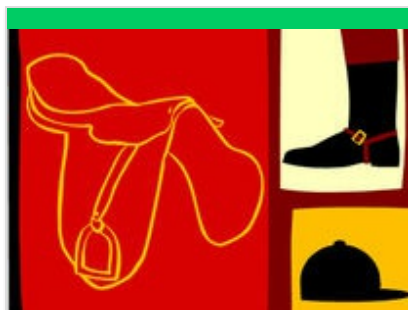
Ecuries Bertrand Bougault

☎ 06 10 78 00 26
rue des rameaux

5.2 km
📍 Chalain-le-Comtal



Bertrand Bougault et son équipe vous accueillent dans un cadre de qualité et une ambiance conviviale.



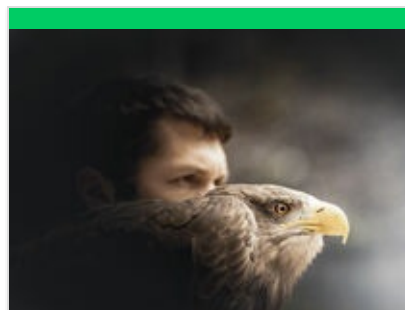
Centre équestre EARL White River ranch

☎ 06 25 50 68 35
641 Chemin du Bois Chabet

7.9 km
📍 Marcilly-le-Châtel



Le centre équestre White River Ranch est une école d'équitation qui propose toute l'année des stages préparatoires aux examens fédéraux, ainsi que du pony-games (de l'initiation à la compétition), des prestations de pensions diverses et de l'hébergement.



Volerie du Forez

☎ 04 77 97 59 14
1540 Route de St Anne
📄 <http://www.volerieduforez.fr>

8.8 km
📍 Marcilly-le-Châtel



La Volerie du Forez c'est une bande de jeunes passionnés qui sont là pour leurs animaux et leur public. Mêlant tous les genres des arts du spectacle, la Volerie du Forez est une expérience unique à ne pas manquer !.



L'étang de Vidrieux

☎ 06 47 37 86 95
📄 <https://www.hamecon-de-vidrieux.fr/>

8.9 km
📍 Lézigneux



L'étang de Vidrieux à 507 mètres d'altitude est alimenté par le Béal-Comtal, d'une longueur de 7km qui vient de Drutel situé sur la commune de Verrières en Forez. Pêche en étang ouvert à tous avec une carte de pêche journalière.



Ecurie O'Hara

☎ 04 77 76 18 76
La Basse Cour

8.9 km
📍 L'Hôpital-le-Grand



Sur un domaine de 40 ha à 10 minutes de Montbrison et d'Andrézieux-Bouthéon, les Ecuries Xhémal vous accueillent depuis 30 ans. Cours d'équitation (à partir de 4 ans), accueil de chevaux et poneys, dressage... Venez apprendre l'art de monter à cheval !

Mes recommandations (suite)



Centre Equestre Régional du Forez - CERF

☎ 04 77 97 51 14

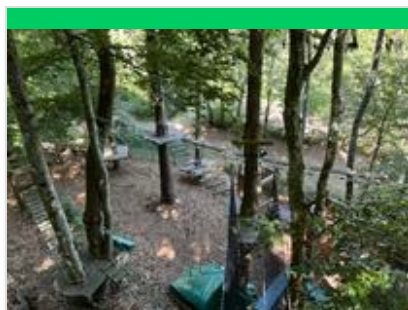
120 allée des cavaliers Reigneux

🌐 <http://www.centre-equestre-marcoux.com>

11.3 km
📍 Marcoux



Centre équestre en pleine nature, dès 3 ans, notre manège couvert, notre situation au départ de belles balades nous permettent un enseignement de l'équitation dans de bonnes conditions et dans un esprit convivial. Cours adultes, particuliers, stages...



Acr'Oforez - parc accrobranche®

☎ 06 60 10 74 27

Lieu dit Fortunières

🌐 <http://www.acroforez.com>

13.5 km
📍 Chazelles-sur-Lavieu



Situé dans les monts du Forez, sur les hauteurs de Chazelles-sur-Lavieu dans un bel environnement boisé donnant sur la plaine du Forez, le parc Acr'Oforez vous propose plusieurs attractions et activités que vous pouvez combiner avec Game'Oforez.



Col de la Loge, station 4 saisons

☎ 04 77 24 93 22

Col de la Loge

🌐 <https://www.station-coldelaloge.fr/>

27.4 km
📍 La Chambonie



La station vous propose une offre de loisirs et sports nature diversifiée, de qualité et accessible à tous.



Les buttes basaltiques du Forez

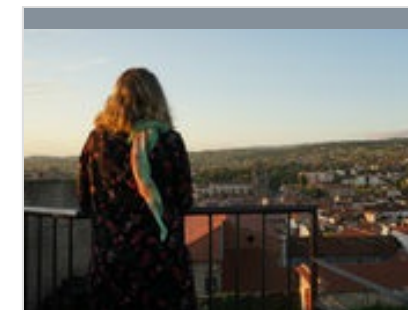
☎ 04 77 96 08 69

🌐 <https://www.rendezvousenforez.com>

📍 Montbrison



L'activité volcanique intense du Massif Central, a laissé diverses traces dans le paysage forézien. On recense pas moins de 104 affleurements dans la plaine et les monts du Forez.



Calvaire

☎ 04 77 96 18 18

Montbrison

4.1 km
📍 Montbrison



La colline du Calvaire, point culminant de la ville, vous fait bénéficier d'une vue exceptionnelle sur les quartiers sud de la ville, la plaine du Forez et ses étangs. Ce lieu chargé d'histoire, est le berceau historique de la ville de Montbrison.



L'étang de Vidrieux

☎ 04 77 58 20 54

Vidrieux

🌐 <http://www.lezigneux.fr>

9.1 km

📍 Lézigneux



L'étang de Vidrieux à 507 mètres d'altitude est alimenté par le Béal-Comtal, d'une longueur de 7km qui vient de Drutel situé sur la commune de Verrières en Forez. Il est l'un des plus anciens plans d'eau du Forez créé au XIII^e siècle par le Comte Guy III



Réserve de Biterne / Maison des étangs du Forez

☎ 04 77 76 23 12

Biterne 2285 Route de Biterne

🌐 <http://www.maisondesetangsduforez.com>

14.2 km

📍 Arthun



La Réserve de Biterne est un espace protégé de 38 hectares, composé de trois étangs où vivent de nombreuses espèces d'oiseaux d'eau. Elle dispose d'un lieu d'accueil et de découverte de ce patrimoine local incontournable : la Maison des étangs du Forez.



Grande Pierre bazanne

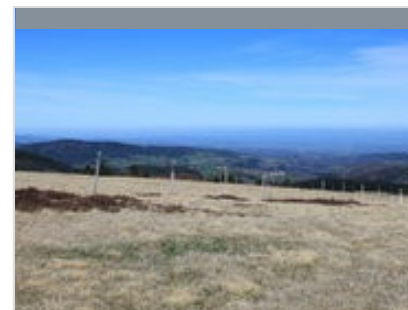
☎ 04 77 76 24 31

15.1 km

📍 Roche



La Grande Pierre Bazanne, 1394m, est un neck d'origine volcanique émergeant des Hautes Chaumes du Forez. Au-dessus des forêts, elle offre un panorama à 360°. Insolite : ce bloc basaltique affole les boussoles !



Estive de Garnier

☎ 04 77 76 81 87

Garnier

17.9 km

📍 Saint-Bonnet-le-Coureau



Plateaux d'altitude offrant un point de vue magnifique sur la vallée. Les jasseries (anciennes fermes d'estive) parsèment le paysage et nous rappellent le caractère agricole de ce site. Chaque été, l'estive accueille des troupeaux de moutons et de vaches.



Autour de Grangent

☎ 04 77 96 08 69

Gorges de Loire

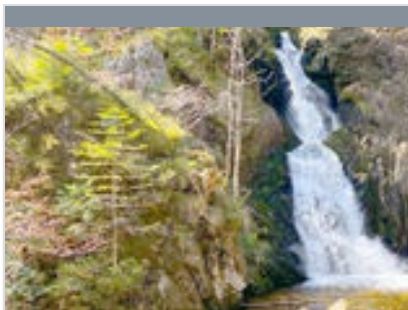
🌐 <https://www.rendezvousenforez.com>

18.2 km

📍 Saint-Just Saint-Rambert



Zone de passage depuis des millénaires, les Gorges de Loire situées au sud de St Just St Rambert sont jalonnées de sites remarquables... à découvrir à pied de préférence. Depuis l'époque médiévale, seigneurs et religieux y ont bâti châteaux et églises.



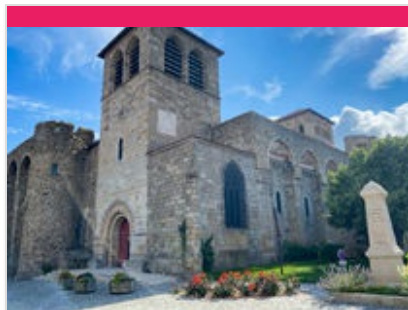
La cascade de Chorsin

☎ 04 77 76 81 60
Chorsin

18.3 km
📍 Sauvain



Logée dans une ancienne vallée glaciaire, cette cascade dont les eaux venues tout droit des tourbières situées sur les sommets est l'une des plus belles cascades des Monts du Forez.



Champdieu, village de caractère

☎ 04 77 97 17 29
82 Rue de la Mairie

4.2 km
📍 Champdieu



De ses origines médiévales, Champdieu tire tout son caractère. Entre coteaux et plaine, le village s'est construit sous la protection des hauts murs de son prieuré et à l'ombre des deux clochers de son église. Champdieu a le label Village fleuri, 2 fleurs



Montbrison, capitale historique du Forez

☎ 04 77 96 08 69
Centre ville

🌐 <https://www.rendezvousenforez.com>

4.3 km
📍 Montbrison



Au pied des monts du Forez, Montbrison est l'une des communes du département les plus riches en patrimoine historique. De rues en ruelles, de cloîtres en cours intérieurs, de chapelle en collégiale, la capitale du Forez se dévoile pas à pas.



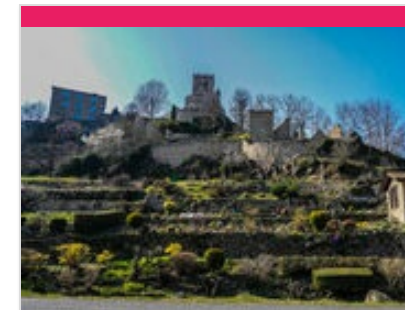
Collégiale Notre Dame d'Espérance

☎ 04 77 96 12 90
10, rue Notre Dame

4.5 km
📍 Montbrison



"La Collégiale Notre-Dame est le monument emblématique du Forez. Une architecture gothique unique et plus de huit siècles d'histoire en font le lieu à visiter quand on est de passage à Montbrison."



Site du Vieil Ecotay - donjon et église d'Ecotay

☎ 04 77 58 59 69
Vieil Ecotay

🌐 <http://www.ecotaylolme.fr>

7.2 km
📍 Écotay-l'Olme



Le site du Vieil Ecotay est un des lieux les plus pittoresques du Forez. Construits sur un éperon rocheux, le donjon jouxtant l'église romane sont les ultimes témoins de la seigneurie d'Ecotay, l'une des plus importantes de l'époque médiévale.



Château de la Bâtie d'Urfé

☎ 04 77 97 54 68

1061 Route de la Bâtie d'Urfé

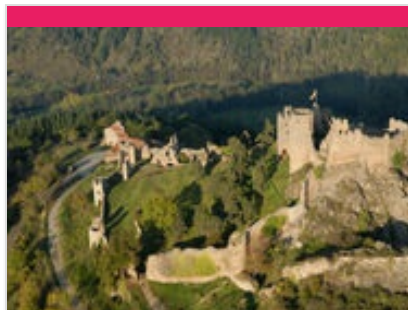
🌐 https://www.batiedurfe.fr/jcms/lw_1395

10.0 km
📍 Saint-Étienne-le-Molard



5

Lieu emblématique du Forez, la Bâtie d'Urfé est un domaine réaménagé à la Renaissance et décoré par des artistes français et italiens à l'initiative de Claude d'Urfé (1501-1558), ambassadeur de France en Italie sous François Ier et Henri II.



Forteresse Médiévale et Chapelle de Couzan

☎ 04 77 96 01 10

Château de Couzan

🌐 <http://www.ladiana.com>

14.2 km
📍 Sail-sous-Couzan



6

Bâties sur un éperon rocheux en à-pic au-dessus du Lignon, la forteresse médiévale et la chapelle de Couzan offrent un panorama grandiose sur la plaine du Forez, les monts du Lyonnais, du Forez et de l'Auvergne.



Moulin à Huile Paul Laurent

☎ 04 77 58 32 45

17 rue Feurs

🌐 <http://www.moulin-huile-paullaurent.fr/>

3.8 km
📍 Savigneux



1

M. Paul Laurent est Maître Artisan et propose de l'huile naturelle vierge avec une fabrication à l'ancienne (bio) Colza grillé, tournesol, noix, noisette, arachide, oeillette, pépin de courge... Visite possible sur rendez-vous.



Les Côtes du Forez

☎ 04 77 96 08 69

1 place Eugène Baune

🌐 <https://www.rendezvousenforez.com>

4.5 km
📍 Montbrison



2

Vignoble le plus en amont de la vallée du fleuve Loire, les Côtes du Forez sont nichées sur les premiers coteaux volcaniques du Massif Central, au cœur du département de la Loire, à quelques encablures de Saint-Étienne et à 100 kilomètres de Lyon.



Au Puy de légumes

☎ 09 53 24 52 41

53 rue du 8 mai 1945

🌐 <http://aupuydelegumes.fr>

9.2 km
📍 Saint-Romain-le-Puy



3

Au Puy de légumes est une micro-ferme maraîchère bio-intensive faisant partie du réseau Terre de Liens. Vente directe et abonnement paniers de légumes ainsi que de la bière maraîchère. Dépôt de pain et épicerie de produits locaux (tisanes, confitures,...)



Miellerie des Monts du Forez

☎ 06 82 20 82 34

Montgenest

🌐 <http://www.miellerieforez.fr>

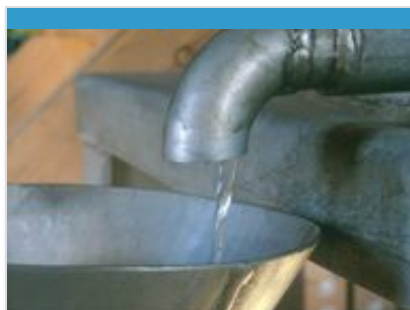
11.7 km

📍 Verrières-en-Forez



4

La miellerie des Monts du Forez vous propose une dégustation des différents miels récoltés, de découvrir d'autres produits de qualité comme le pollen, la propolis, la gelée royale, l'hydromel ...



Distillerie d'huiles essentielles Abiessence

☎ 04 77 76 58 85

Montgenest

🌐 <https://abiessence.fr/>

11.7 km

📍 Verrières-en-Forez



5

Au cœur des Monts du Forez, la distillerie Abiessence produit des huiles essentielles biologiques, eaux florales et produits cosmétiques à partir de ressources locales. Nous proposons une visite guidée de l'atelier de distillation.



Production d'huiles - "au tré d'iol" le Moulin des Massons

☎ 04 77 76 86 45

799, chemin des Massons

🌐 <https://www.moulindesmassons.com>

12.3 km

📍 Saint-Bonnet-le-Courreau



6

Le Moulin des Massons produit de l'huile vierge comme au 19ème siècle : noix, noisette, pépins de courge et colza grillé. Boutique sur place avec de nombreux produits locaux, artisanaux pour offrir ou se faire plaisir!



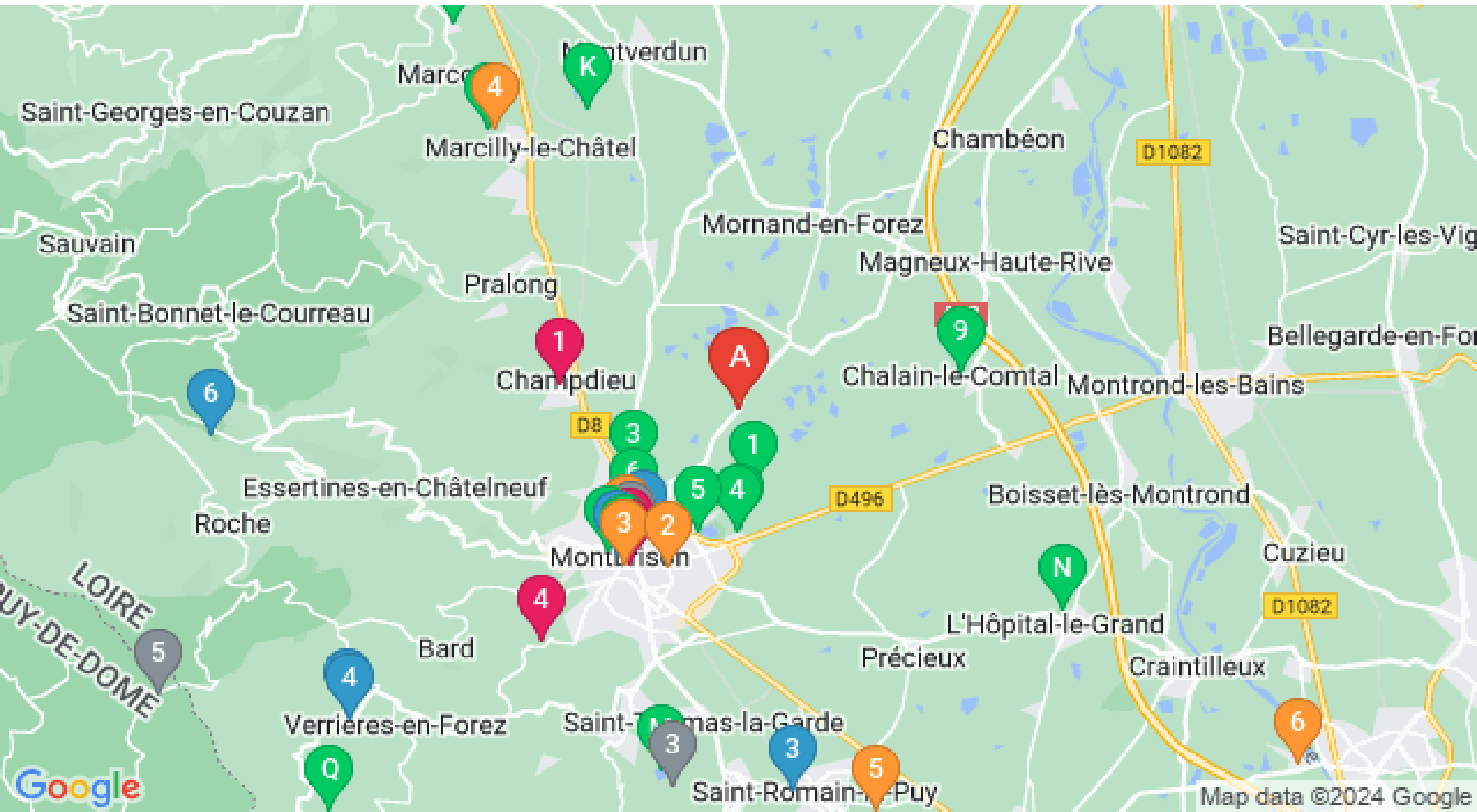
Mes recommandations (suite)

TOP 10 en Forez

Randonnées

Rendez-vous en **Forez**

OFFICE DE TOURISME LOIRE FOREZ
WWW.RENDEZVOUSENFORZ.COM



: Restaurants : Activités et Loisirs : Nature : Culturel : Dégustations

Map data ©2024 Google